
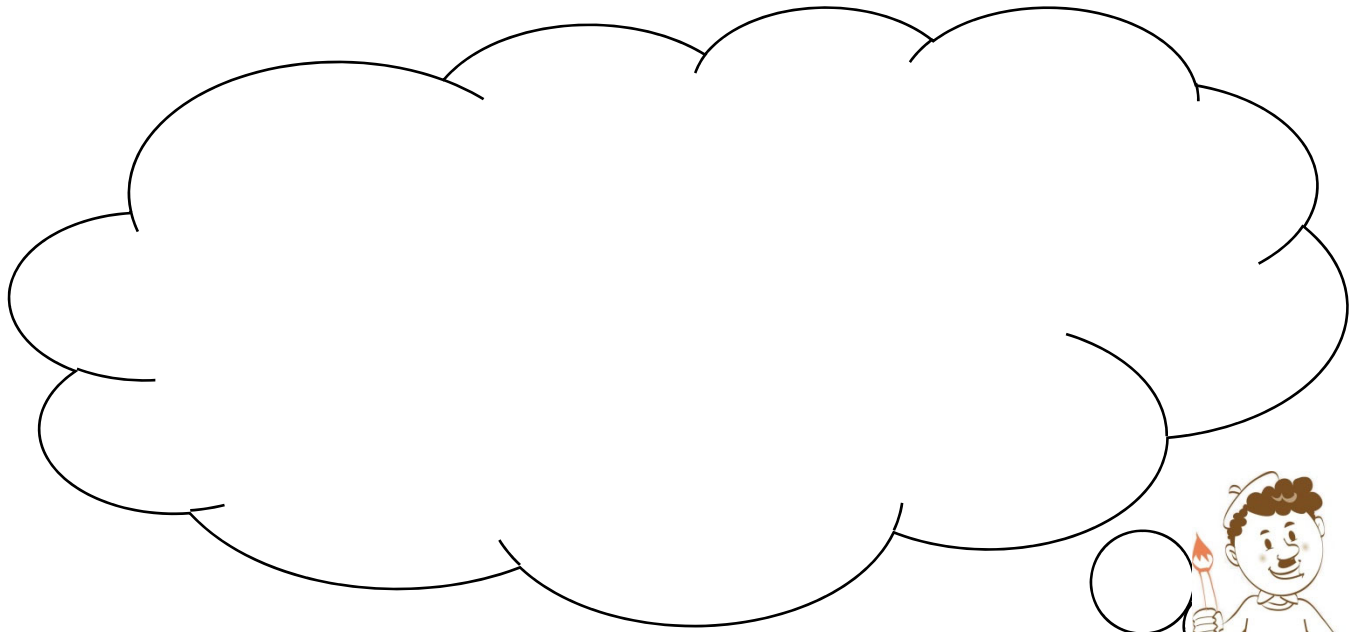


## 創意科學遊戲：粉都靠邊站

活動設計者
羅仲妮、李昱輝、蔡亞儒、林鈺芬、馮雅洛、林佩蓁
引起動機
請幼兒用感官觀察桌子上放了哪些溶液
準備材料
爽身粉、碗、棉花棒、水、清潔劑、肥皂水、糖水、鹽水、盤子、玻璃杯
探索過程及照片
(1) 請幼兒第一步驟先將水倒入盤子中，將粉類加入，最後用筷子先沾一種水溶液點在粉的表面上，觀察看看水面上會有什麼變化？ (2) 幼兒可以自由操作，工作桌上的材料都可以自行運用 (3) 並將看到的以畫面的方式記錄下來 (4) 請幼兒想一想為什麼粉末會突然間散開呢？ (5) 猜猜看可能讓粉末散開的原因為何？

科學遊戲之原理
水面的爽身粉會由於水張力而散開，這時滴下肥皂水，因為肥皂水的表面張力小，爽身粉被外圍表面張力大的水拉開了。
叮嚀的話
(1) 請幼兒在倒水時，要小心盡量不要將水溢出來灑到地上，以免滑倒。 (2) 在教室裡，請慢慢走。
科學遊戲 YOUTUBE 影片連結
<a href="https://tinyurl.com/nptuecscience">https://tinyurl.com/nptuecscience</a>
參考資料
表面張力 <a href="http://scigame.ntcu.edu.tw/water/water-013.html">http://scigame.ntcu.edu.tw/water/water-013.html</a>

# 粉<sub>1</sub> 都<sub>2</sub> 靠<sub>3</sub> 這<sub>4</sub> 站<sub>5</sub>

剛<sub>1</sub>剛<sub>2</sub>的<sub>3</sub>實<sub>4</sub>驗<sub>5</sub>，你<sub>6</sub>發<sub>7</sub>現<sub>8</sub>了<sub>9</sub>什<sub>10</sub>麼<sub>11</sub>？請<sub>12</sub>你<sub>13</sub>把<sub>14</sub>它<sub>15</sub>畫<sub>16</sub>下<sub>17</sub>來<sub>18</sub>。



鹽<sub>1</sub>水<sub>2</sub>、糖<sub>3</sub>水<sub>4</sub>、肥<sub>5</sub>皂<sub>6</sub>水<sub>7</sub>、清<sub>8</sub>潔<sub>9</sub>劑<sub>10</sub>，哪<sub>11</sub>些<sub>12</sub>水<sub>13</sub>會<sub>14</sub>讓<sub>15</sub>爽<sub>16</sub>身<sub>17</sub>粉<sub>18</sub>  
發<sub>19</sub>生<sub>20</sub>變<sub>21</sub>化<sub>22</sub>？請<sub>23</sub>你<sub>24</sub>把<sub>25</sub>它<sub>26</sub>畫<sub>27</sub>下<sub>28</sub>來<sub>29</sub>。

